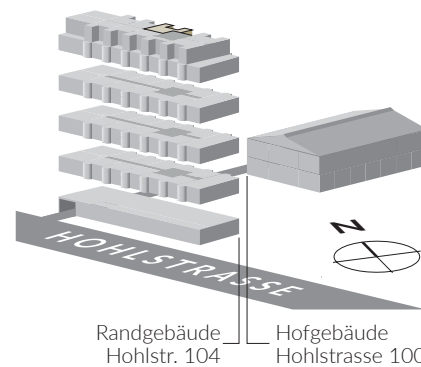


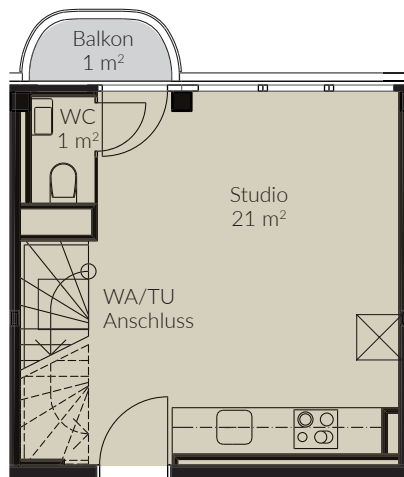
HOHLSTRASSE 104, 8004 ZÜRICH,  
RANDGEBÄUDE

# 2.5 ZI. WOHNUNG, TYP R5.1 S

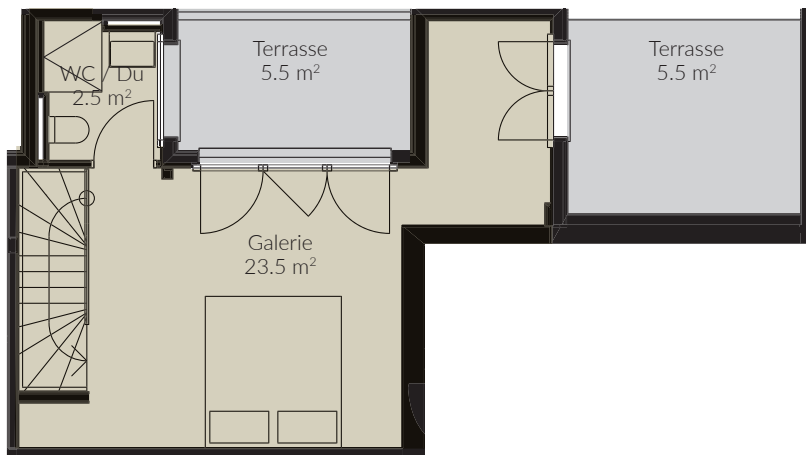
Fläche ca. 48 m<sup>2</sup>  
Grundriss für 4. OG 4.05



4. OG



Attikageschoss



M 1:100



Die Quadratmeterangaben können innerhalb eines Typen abweichen. Änderungen bleiben vorbehalten.

Vermietung: Livit AG, Altstetterstrasse 124, 8048 Zürich, T 058 360 32 84, info@hohlstrasse100.ch

