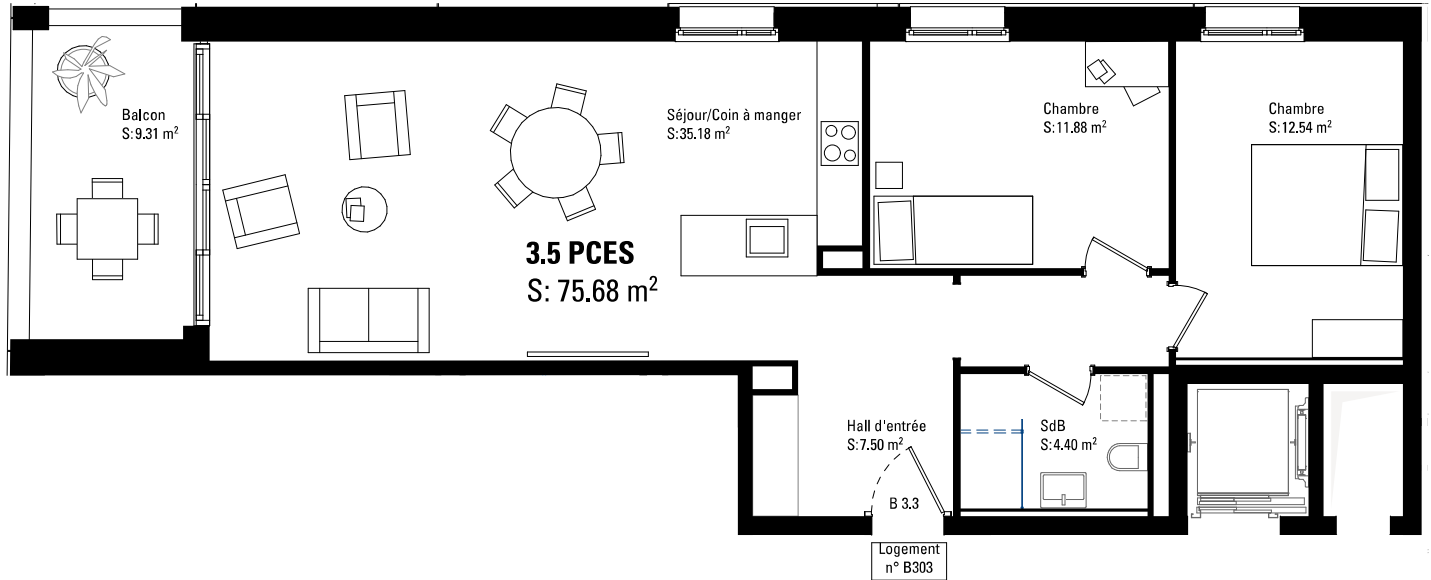
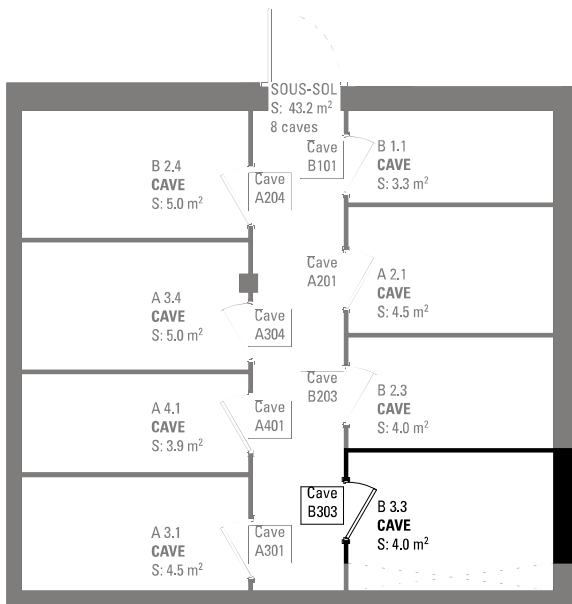




3ème étage - Appartement B303



Sous-sol -1 - Cave B303



farra
zouboulakis
& associés
architectes
urbanistes

av. de l'avant-poste 5
ch 1005 lausanne
t + 41 21 601 55 77
www.farralakis.ch

CRISSIER PARCELLE 63
CONSTRUCTION DE LOGEMENTS ET D'UNE POLICLINIQUE
RUE DU JURA | CRISSIER

Maître d'ouvrage : Malley Provence SA, UBS Fund Management
Entreprise totale : Jaguar realestate SA
Architecte : farra zouboulakis & associés architectes
Phase : A0

Eclosia
Appartement B303

Plan n°: 14
Indice : A.4
Échelle : 1:100, 1:1000
Format : A4

Date : 17.09.21
Date modif : -
Dessiné par : SZ